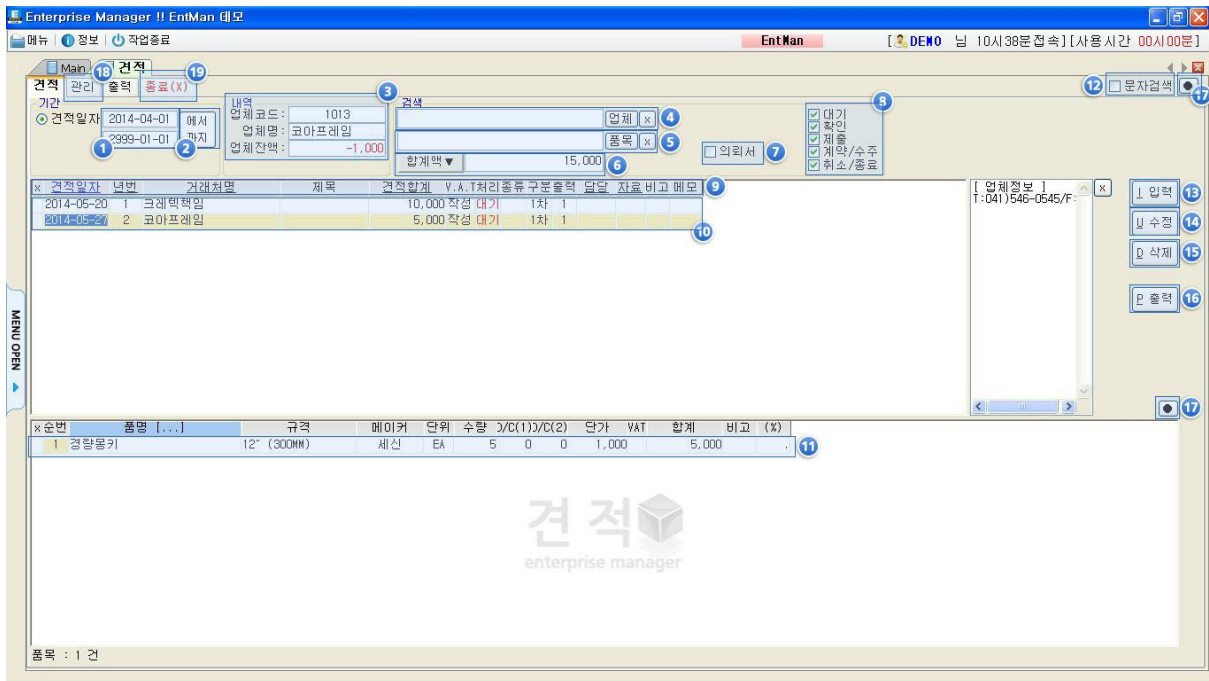



## 견적검색



1. 견적전표 검색일자 선택 : 일자를 직접 입력하거나 날짜 위에서 마우스 우측 키 클릭 후 달력을 이용하여 날짜 입력
2. "에서까지"버튼 : 상단 검색옵션에 따른 결과값을 화면에 표시
3. 내역표시 : 견적전표 선택 업체에 대한 코드 및 잔액을 표시
4. 업체검색 : 해당 검색에 검색한 업체의 견적 전표 화면 표시
5. 품목검색 : 해당 검색에 검색한 품목의 견적 전표 화면 표시
6. 합계액 : 검색된 전표의 총 금액이 표시, 합계액 버튼을 눌러 공급액,세액을 따로 볼 수 있음
7. 의뢰서 버튼 : 의뢰서 체크 시 견적서 구분에 견적의뢰서를 선택하면 견적의뢰서도 화면에 표시됨.
8. 구분에 따른 견적서 조회 : 견적서 처리항목에 "대기","확인","제출","계약/수주","취소종료"에 따른 견적서 조회
9. 견적서 일자 및 항목 : 밑줄 친 항목은 정렬이 가능
10. 검색조건에 따른 견적서 표시 : 전표 클릭 시 노란색으로 선택표시
11. 선택한 전표에 대한 품목 내역
12. 문자검색 : 문자검색글씨를 마우스 우측 클릭 시 항목설정이 뜨며, 검색항목의 검색부분을 클릭하여 "O"로 바꾸어 검색문자에 찾을 문자를 검색하여 전표를 검색
13. 입력버튼 : 신규 견적서 입력
14. 수정버튼 : 입력된 견적서 수정

15. 삭제버튼 : 입력된 견적서 삭제
16. 출력버튼 : 선택 견적서 미리보기 및 출력
17. 항목설정 버튼 : 1) 마우스 왼쪽 클릭 시 항목설정 화면이 나타나며 표시구분을 "O" 또는 "X"로 바꾸어 화면에 표시하거나 표시 안되게 하는 기능  
2) 마우스 오른쪽 클릭 시 "●"가 "▶" 표시로 바뀌며 항목의 칼럼(제목)을 클릭한 상태에서 좌우 위치 조정 기능
18. 관리탭 : 선택된 견적서의 입력상태를 상세히 표시 (수정 또는 삭제는 불가능)
19. 종료 : 견적메뉴를 종료. 화면 우측의  버튼과 동일

## 견적입력

1. 견적일자 : 일자를 직접 입력하거나 날짜 위에서 마우스 우측키 클릭 후 달력을 이용하여 날짜 입력
2. 견적서 제목 : 견적서의 제목을 입력
3. 업체명 : 업체명을 입력. 기존업체 검색하여 입력 또는 임의거래처 입력 시 .업체명 입력 (자세한 검색 방법은 판매/구매 공통 업체검색방법 참조)
4. 전화번호 : 기존 업체 선택 시 저장되어 있는 전화번호가 표시, 임의거래처 입력 시엔 사용자가 직접 입력
5. FAX : 기존 업체 선택 시 저장되어 있는 FAX가 표시, 임의거래처 입력 시엔 사용자가 직접 입력
6. 납기 : 납기입력. 기본셋팅 : 시스템-환경설정-견적 3003번 "견적서의 납기란에 복사될 내용"에 입력 저장
7. 유효기간 : 견적서 유효기간 입력. 기본셋팅 : 시스템-환경설정-견적 3002번 "견적서의 유효기간에 복사될 내용"에 입력 저장
8. 지불조건 : 견적서의 지불조건 입력
9. 업체담당자 : 거래처 담당자 입력
10. 담당자 : 자사 담당자 선택 (기초자료-코드-사원에 입력)
11. 비고 : 견적서 비고 입력. 기본셋팅 : 시스템-환경설정-견적 3001번 "견적서의 비고란에 복사될 내용"에 입력 저장
12. 부가세 : "포함", "별도", "작성" 중 선택
13. 종류 : "일반견적", "단가견적" 중 선택

14. 처리 : 견적서 상황에 맞게 편집. "대기", "확인", "제출", "계약/수주", "취소" 중 선택
15. 구분 : 견적서 상황에 맞게 편집 "1차~4차견적", "타견적", "견적의뢰서" 중 선택
16. 메모 : 견적서에 대한 메모입력 (자사에서만 볼 수 있음)
17. 합계 : 해당 견적서의 "공급가액", "부가세", "합계" 표시
18. 원가 : 품목내역창의 ">>" 클릭 시 원가 입력에 대한 "원가총합계", "이익", "%" 를 표시
19. 메모 : 업체 또는 품목 메모 입력 시 화면에 표시
20. BAR : 바코드 스캐너로 입력 시 체크하여 사용
21. 품명항목 : 마우스 왼쪽 클릭 시 품목코드 검색화면이 나옴. 마우스 우측 클릭 시 매출 거래 품목 LIST가 나오며 검색기간 내 매출 품목 검색
22. 품목검색입력 : 견적 품목 검색,입력 (자세한 검색 방법은 판매/구매 공통 업체검색방법 참조)
23. 옵션설정 : 입력 후 상호유지-같은 업체에 곧바로 또 다른 견적을 입력할 때 사용
24. 확인출력 : 견적서 입력 및 출력 버튼
25. 입력환인 : 견적서 입력
26. 취소 : 견적서 입력,수정,삭제의 취소
27. 품목추가 : 품목 입력 시 품목추가 버튼 클릭